

# THM-200 车载温湿度传感器

## 用户手册



杭州国氢智感科技有限公司

电话: 0535-3466133

网址: [www.h2sensor.cn](http://www.h2sensor.cn)

地址: 浙江省杭州市钱塘新区新加坡科技园 17 幢 904

## 一、简介

THM-200 车载温湿度传感器专为苛刻的工业应用而设计，采用进口湿度测量元件，具有测量准确、适应温度范围广、抗化学污染能力强、工作稳定、使用寿命长等特点。

THM-200 采用的湿度芯片具有极高的温度耐受能力，可以长时间工作在高温环境中。传感器表面的特殊处理可使传感器在有化学污染的环境中仍能持续工作。是高温恶劣环境中工作的最佳选择。

产品特点：

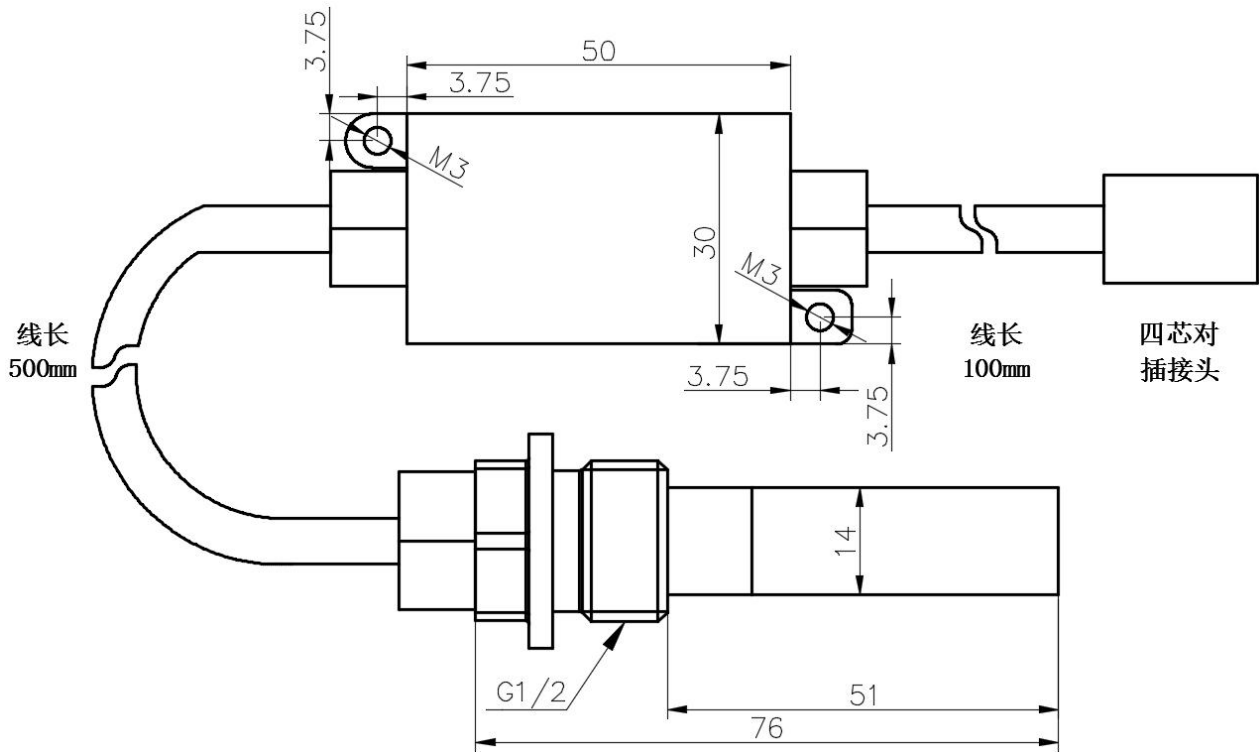
- 用于车载温湿度测量
- 信号输出：0.5~4.5V
- G1/2 螺纹，ED 密封圈
- IP65 防护等级

## 二、技术规格

### 1. 技术参数

型号	THM-200
量程范围	0~100%RH（湿度），-45~130℃（温度）
精度	±2%RH（湿度），±0.3℃（温度）
重复性	±0.1%RH（湿度），±0.1℃（温度）
响应时间	<15s
信号输出	0.5~4.5V
供电	12~24V
功耗	<0.5W
安装方式	G1/2 螺纹安装

## 2. 尺寸图

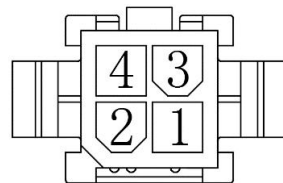


## 三、 安装和使用

### 1. 安装

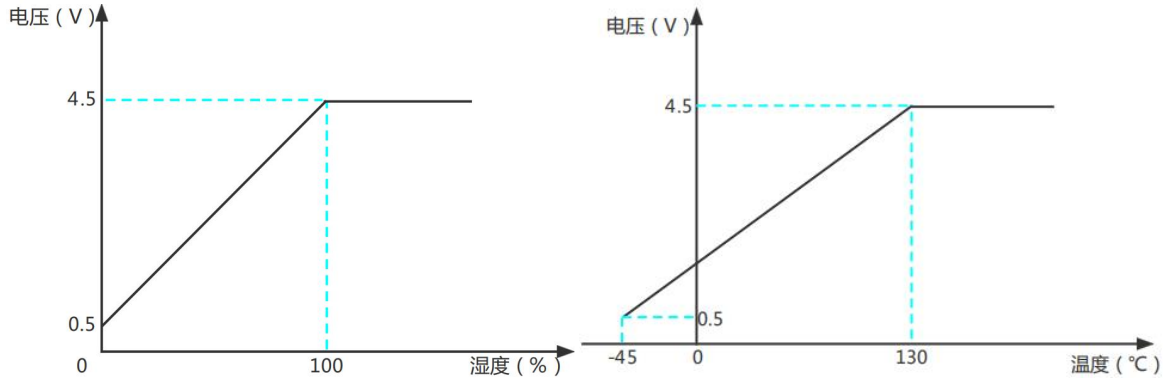
安装传感器时，避免用力过猛或因尖锐物的碰撞而损坏测量部件，否则会影响测量。完成接线后，通电前应仔细检查，避免错误接线导致损坏。

### 2. 电气连接



- |                 |                   |
|-----------------|-------------------|
| 1:GND(黑线)       | 3:VCC(红线, 12~24V) |
| 2:Vout1(白线, 湿度) | 4:Vout2(蓝线, 温度)   |

### 3. 输出曲线



## 四、 质量和服务

- 本公司有先进的检测设备和规范的检验规程，产品出厂前会按照检验规程，对产品做严格的老化测试和稳定性测试。
- 产品出厂前已经过精心调试和校准，以保证测量精度。
- 本公司提供自销售之日起一年内的免费产品售后服务，但不包括不当使用所造成的损坏。若需要维修或调试，请联系客服寄回，寄回时需确认包装良好，避免运送途中损坏。